



ODIN

Technische Daten/ Technical Data/ Tekniske data

Deutsch	English	Dansk		
Lastmoment K2	Load moment, K2	Lastmoment K2	tm	52,6 tm
Hubhöhe über Fundament, K5	Lifting height above base, K5	Løftehøjde over fundament, K5	m	17,6
Hubhöhe über Fundament, K8	Lifting height above base, K8	Løftehøjde over fundament, K8	m	23,4
Anzahl hydr. Kreise	No. of hydraulic circuits	Antal hydr. kredse		2
Empfohlene Ölmenge, 1 Festpumpe	Recommended oil flow 1 fixed pump	Anbefalet oliemængde, 1 fast pumpe	l/min	80
Empfohlene Ölmenge, 1 Verstellpumpe	Recommended oil flow 1 variable pump	Anbefalet oliemængde, 1 variabel pumpe	l/min	120
Empfohlene Ölmenge, 2 Festpumpen	Recommended oil flow 2 fixed pumps	Anbefalet oliemængde, 2 faste pumper	l/min	2 x 65
Empfohlene Ölmenge, 2 Verstellpumpen	Recommended oil flow 2 variable pumps	Anbefalet oliemængde, 2 variable pumper	l/min	2 x 100
Pumpenleistung bei Empfohlene Ölmenge	Power consumption at recommended oil flow	Pumpeeffekt ved anbefalet oliemængde	kW	44 (1 x 80 l)
				72 (1 x 120 l)
				66 (2 x 65 l)
				110 (2 x 110 l)
Arbeitsdruck	Working pressure	Arbejdstryk	Bar	330
Ölmenge im Tank	Oil tank capacity	Oliemængde i tank	l	210-400
Schwenkbereich	Slewing angle	Svingvinkel	°	Cont.
Max. Neigung bei max. Hub	Max. heel at max. load moment	Max. hældning ved max. løft	°	5
Schwenkmoment	Slewing torque	Svingmoment	tm	7,0
Schwenkgeschwindigkeit	Slewing speed	Svinghastighed	°/sek	12
Gewicht, Montageteile	Weight, mounting fittings	Vægt, monteringsdele	kg	75
Abstützweite 8,4 m	Stabilizer spread 8.4m	Støttebensafstand 8,4m	mm	8.400
Gewicht, Stützbeinsystem 8,4 m	Weight, stabilizers 8.4 m	Vægt, støttebenssystem 8,4	kg	925
Abstützweite 6,4 m	Stabilizer spread 6.4 m	Støttebensafstand 6,4m	mm	6.325
Gewicht, Stützbeinsystem	Weight, stabilizers 6.4 m	Vægt, støttebenssystem 6,4	kg	700

Änderungen vorbehalten

Alle Belastungsdiagramme sind in idealer Position ohne Biegung dargestellt.
Alle Gewichtsangaben sind +/- 5% wegen der Dickenvariation der Stahlplatte

We reserve the right to introduce improvements and modifications

All lifting capacity diagrams are shown in ideal position without deflection
All indications of weight are +/- 5% with regards to the variation of thickness of the steel plate.

Ret til ændringer forbeholdes

Alle løftediagrammer er vist i ideal position uden nedbøjning
Alle vægtangivelser er +/- 5% af hensyn til tykkelsesvariation på stålplade.



- power to lift.



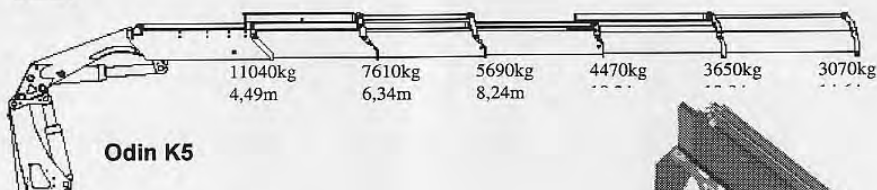
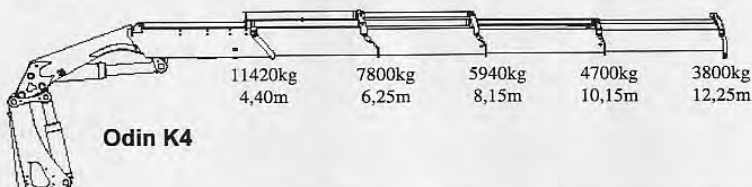
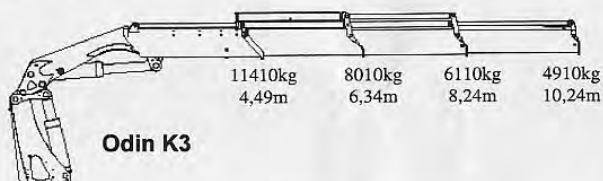
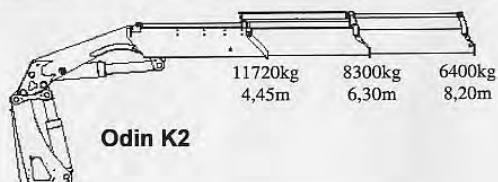
HMF ODIN

Kapazität, Reichweite und Gewicht

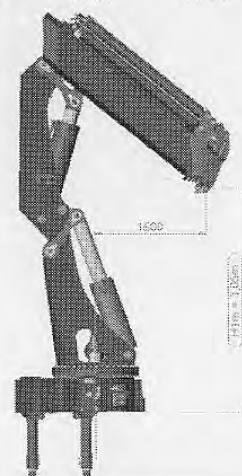
Lifting capacity, out-reach and weight

Kapacitet, rækkevidde og vægt

		K2	K3	K4	K5
Lastmoment Load moment Lastmoment	tm	52,4	51,2	50,2	49,6
Gewicht ohne Stützbeine Weight excl. stabilizers Vægt uden støtteben	Kg	4360	4660	4960	5180
Hydr. Reichweite Hydr. outreach Hydr. rækkevidde	m	8,4	10,4	12,4	14,8



Armsystem Boom system Armsystem	H 1,5 m
K5	3,05 m



3

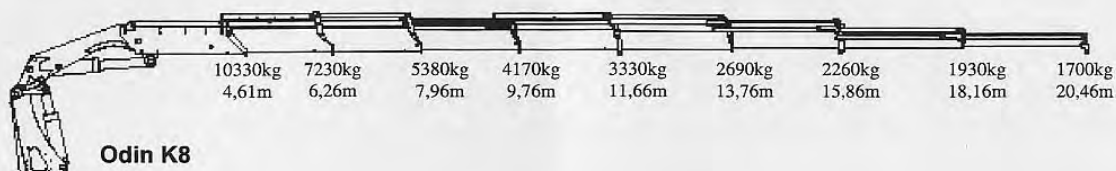
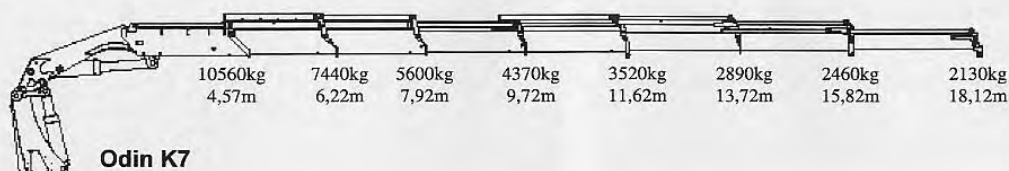
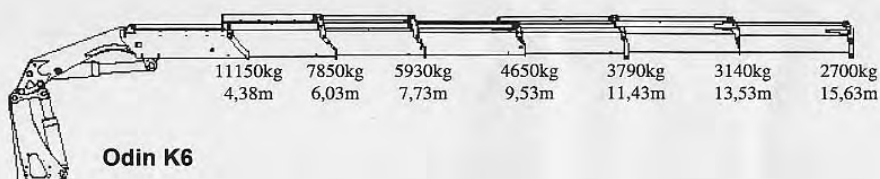
Änderungen vorbehalten
We reserve the right to introduce improvements and modifications
Ret til ændringer forbeholdes

- power to lift.

HMF ODIN

Kapazität, Reichweite und Gewicht Lifting capacity, out-reach and weight Kapacitet, rækkevidde og vægt

		K6	K7	K8
Lastmoment Load moment Lastmoment	Tm	48,9	48,3	47,6
Gewicht ohne Stützbeine und Öl Weight excl. stabilizers and oil Vægt uden støtteben og olie	Kg	5450	5650	5850
Hydr. Reichweite Hydr. outreach Hydr. rækkevidde	m	15,8	18,3	20,6





HMF ODIN

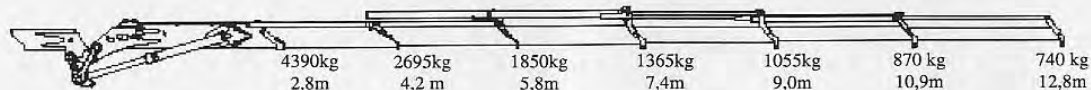
Kapazität, Reichweite und Gewicht
Lifting capacity, out-reach and weight
Kapacitet, rækkevidde og vægt

		ODIN K6 + FJ 1200 K4	ODIN K6 + FJ 1200 K5	ODIN K6 + FJ 1200 K6
Gewicht ohne Stützbeine und Öl Weight excl. stabilizers and oil Vægt uden støtteben og olie	Kg	6455	6550	6640
Hydr. Reichweite Hydr. outreach Hydr. rækkevidde	m	25,2	27,1	28,9



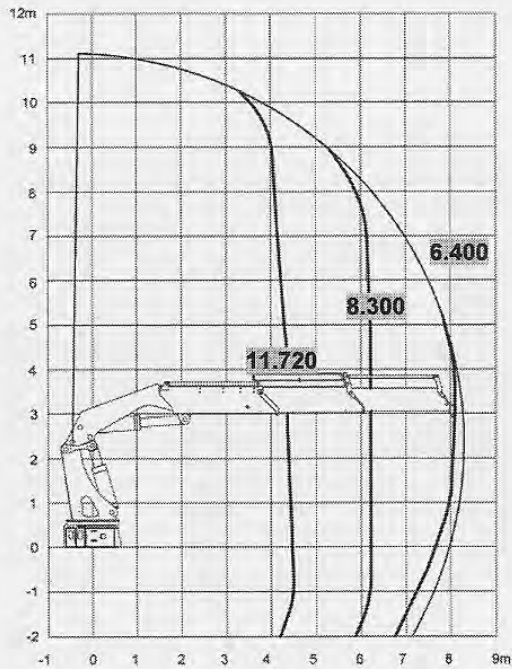
Fly-Jib 1200

Max. Kapazität
Max. capacity
Max. kapacitet

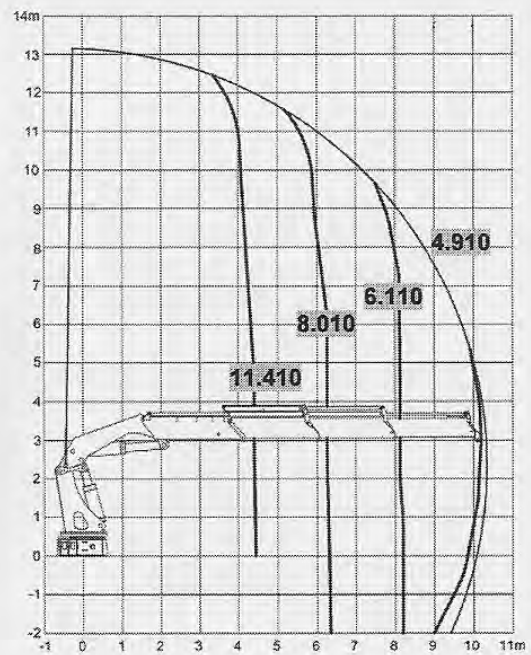


Änderungen vorbehalten
 We reserve the right to introduce improvements and modifications
 Ret til ændringer forbeholdes

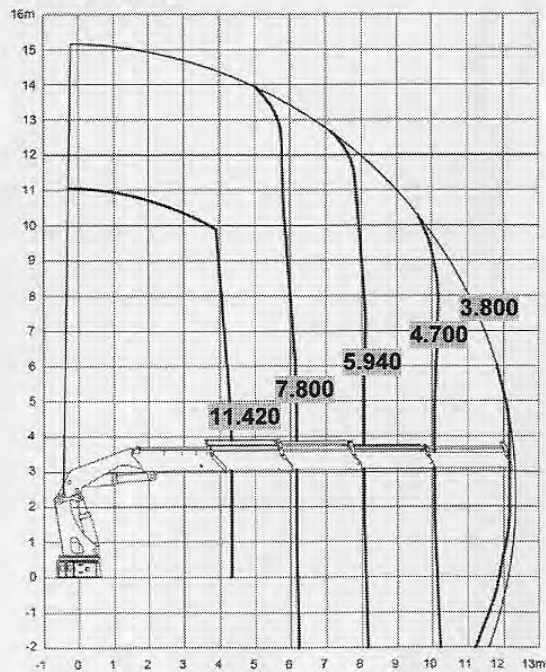
HMF ODIN K2



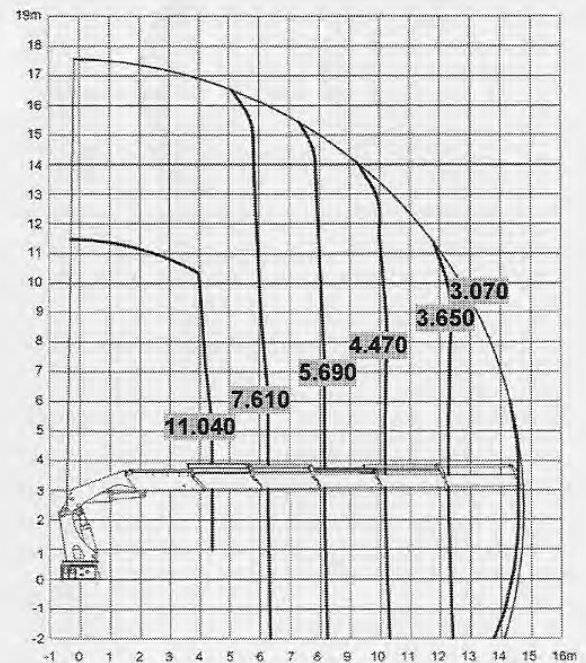
HMF ODIN K3



HMF ODIN K4



HMF ODIN K5

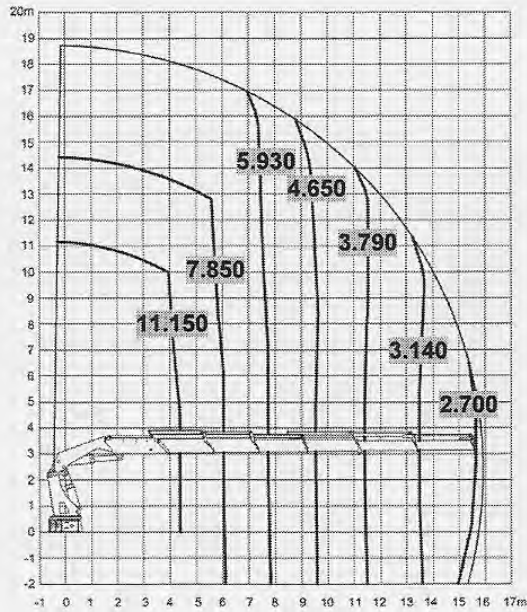


6

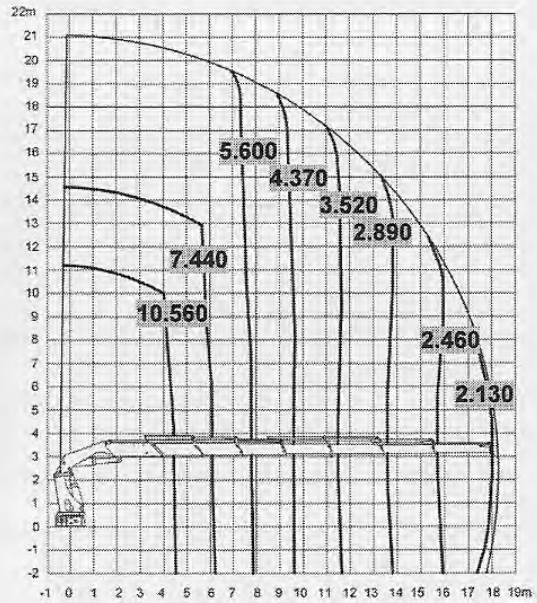
Änderungen vorbehalten
 We reserve the right to introduce improvements and modifications
 Ret til ændringer forbeholdes

- power to lift.

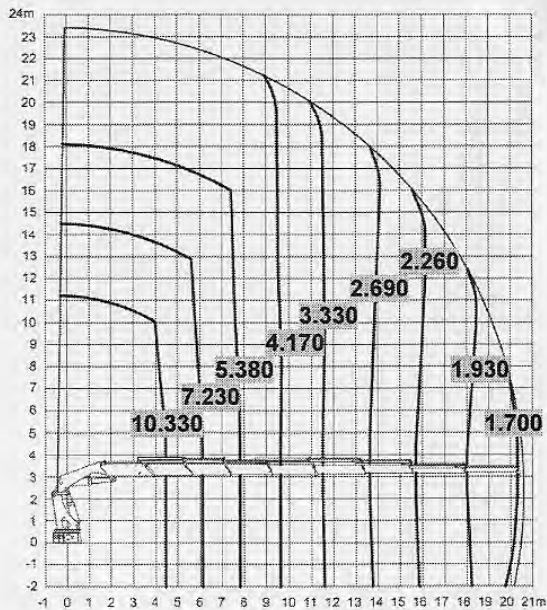
HMF ODIN K6



HMF ODIN K7

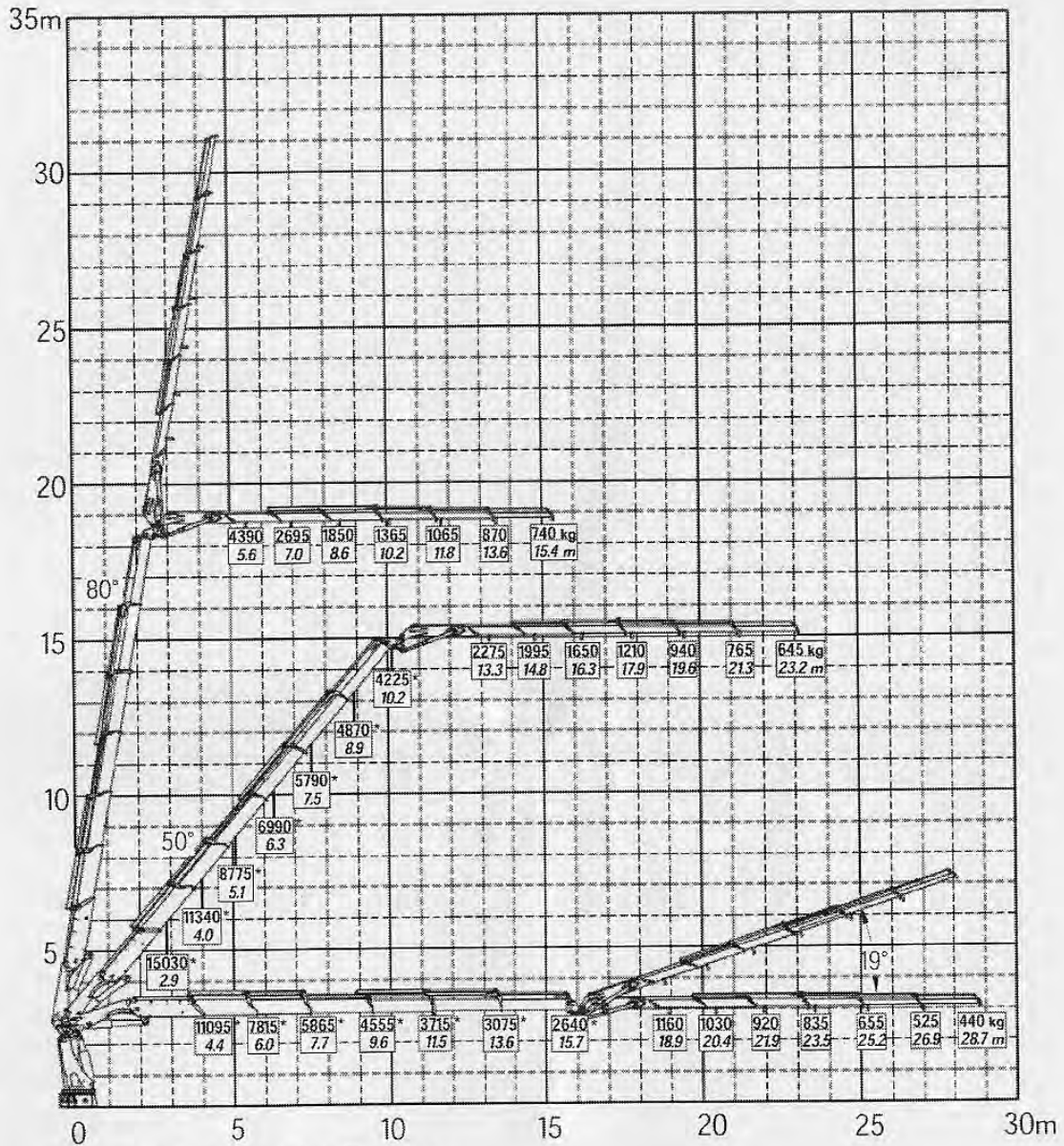


HMF ODIN K8



Änderungen vorbehalten
 We reserve the right to introduce improvements and modifications
 Ret til ændringer forbeholdes

HMF ODIN K6 + FJ1200 K6



*Zeigt Daten des Krans ohne Fly-Jib an
 *Indicates data for loader without Fly-Jib
 *Angiver data for kran uden fly-jib

Änderungen vorbehalten
 We reserve the right to introduce improvements and modifications
 Ret til ændringer forbeholdes

- power to lift.