



804 AC



ORMIG SpA, a leading Company in the lifting and handling field since 1949, has projected and manufactured the model 804AC, crane mounted on a truck, 80 tonnes max. lifting capacity, six-sections telescopic boom, fully hydraulic for reaching 48 m height from the ground. 32 tonnes total crane weight, suitable for free roads and motorway travel without any permits.

The reduced overall dimensions (2.5m width and 3.4m height) compared with remarkable capacity, offer an important versatility, particularly useful in heavy works, with the advantage of a quick moving.

Furthermore, the 804AC can be used as "exceptional vehicle" with counterweight and equipment on the crane itself, thus avoiding any other supporting vehicle.

It is also allowed towing trailer-truck up to 180 tonnes total weight, for exceptional transport.

The 804AC performances are important also for activities in internal places and just for this purpose, it is available a tilting head equipment to which can be added a top part with fix hook in order to reduce more the operating heights.

Optional attachments are: various lengths fly-jibs with tilting possibility, truck driving control from the upper cab; electric motor for internal working; auxiliary counterweight; additional equipment can be projected according to the users requirements.



Ormig S.p.A., société leader dans le secteur du matériel de levage et manutention depuis 1949, a conçu et réalisé une nouvelle grue sur camion avec des caractéristiques et performances très intéressantes. 80 tons de capacité maximale, flèche télescopique à 6 sections qui permet d'attendre une hauteur maxi de 48 mètres du sol.

Le PTC de la grue est de 32 ton, il peut donc circuler librement aussi sur autoroute.

Les dimensions d'encombrement assez réduites (largeur 2,5 mètres, hauteur 3,4 mètres) si rapportées à la capacité de levage, permettent d'utiliser la 804AC dans les sites de travail les plus difficiles, en tout restant une machine avec des temps de déploiement et mise en fonction très rapides.

Comme convoi exceptionnel la grue 804AC peut se déplacer avec ses contrepoids sans véhicules de support. La 804AC est aussi équipée d'attelage pour une remorque jusqu'à un PTC de 180 ton (limite technique).

La 804AC est aussi équipée de tête basculante, qui permet de réduire l'encombrement dans l'utilisation en manutention interne ainsi que remplacer la moufle avec crochet fixe en tout réduisant l'encombrement en hauteur.

Entre la grande gamme d'options disponibles l'utilisateur de la 804AC peut choisir : fléchettes de différentes longueurs, hydrauliques ou fixes ; contrôle du camion de la cabine de la grue, moteur électrique pour travailler dans de bâtiment fermé, contrepoids supplémentaire ainsi que toute une gamme d'accessoires que le bureau technique Ormig peut mettre à point selon les spécifiques exigences de chaque utilisateur.



ORMIG SpA, eine der führenden Firmen auf dem Gebiet "Fördern und Heben" seit 1949, hat den LKW-Aufbaukran Typ 804AC entwickelt und gebaut.

Tragkraft 80t mit 6-teiligem, vollhydraulischen Ausleger für eine Höhe von 48m über Grund.

LKW-Gesamtgewicht nur 32,0t, damit ohne Beschränkungen für die Straßenfahrt. Die geringen Abmessungen (2,5m Breite und nur 3,4m Höhe) zusammen mit der bemerkenswerten Tragkraft machen den Kran universel einsetzbar und schnell verfahrbar.

Er ist ein außergewöhnliches Fahrzeug. Komplett mit Gegengewicht und Zubehör ohne ein weiteres Fahrzeug einzusetzen. Außerdem für das Ziehen von Schwerlast-Anhängern bis 180t Gewicht zugelassen. Der 804AC ist geeignet im Innern von Gebäuden zu arbeiten.

Dafür gibt es spezielles Zubehör, zum Beispiel einen Festhaken an das Auslegerspitze um die Hakenhöhe zu vergrößern.

Als Serien-Zubehör sind lieferbar: Verschiedene Klappspitzen, Hydraulisch neigbar bis zu 45 Grad.

Kransteuerung vom Oberwagen.

Einen Elektromotor für den Inneneinsatz sowie zusätzliche Gegengewichte.

Selbstverständlich liefern wir auch Zusatzausrüstungen nach Kundenwunsch.



804 AC



La Ormig S.p.A., azienda leader nel settore del sollevamento e movimentazione dal 1949, ha ideato e realizzato la 804AC, gru montata su autocarro da 80 tonnellate di portata massima e braccio telescopico a sei sezioni, interamente idraulico, che permette di raggiungere un'altezza di 48 metri da terra.

Il peso complessivo dell'autogru è di 32 tonnellate, per poter circolare su strade e autostrade senza dover richiedere alcun permesso.

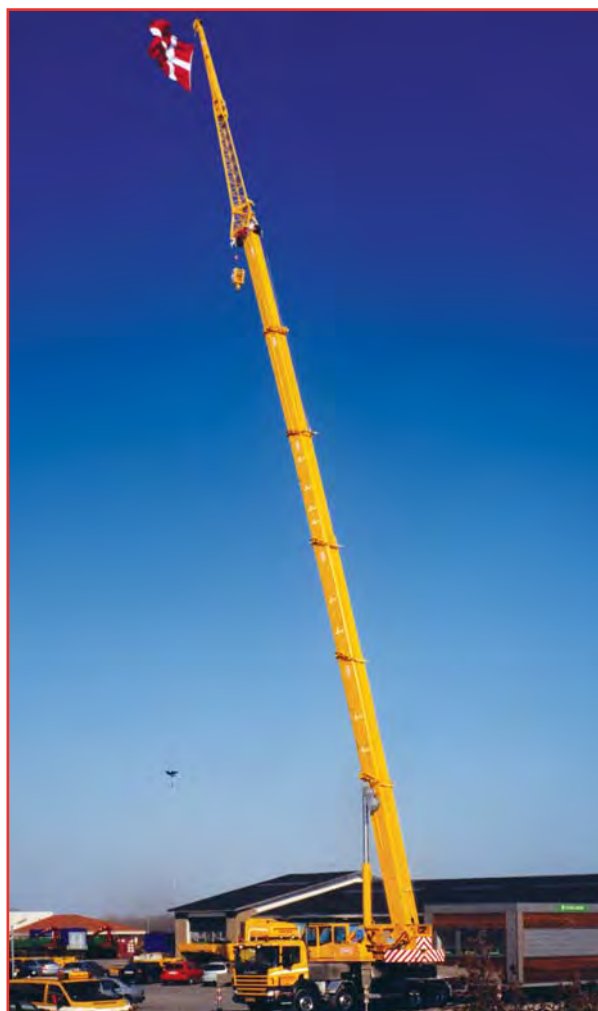
Le ridotte dimensioni d'ingombro (larghezza 2,5 metri e altezza 3,4 metri), rapportate alla elevata capacità, lo rendono un mezzo versatile, particolarmente utile per accedere ai siti di lavoro più impegnativi, con il vantaggio della rapidità negli spostamenti.

Inoltre, utilizzato come "veicolo eccezionale", la 804AC può viaggiare con zavorra e attrezzature a bordo, senza bisogno di veicoli di supporto.

Ulteriore vantaggio del mezzo è la possibilità di trainare rimorchi fino a una massa complessiva di 180 tonnellate, per poter effettuare anche trasporti eccezionali.

La 804AC ha inoltre vasto impiego nelle movimentazioni effettuate in interno, per le quali è stata realizzata una testa basculante a cui è accoppiabile una testina con gancio fisso, per ridurre ulteriormente le altezze operative.

Tra gli equipaggiamenti disponibili come optional vi sono: Jibs di varie lunghezze, anche inclinabili; comando della traslazione dell'autocarro direttamente dalla cabina della gru; motore elettrico per lavorare all'interno dei capannoni; contrappeso supplementare; ulteriori applicazioni appositamente studiabili per meglio risolvere le esigenze degli operatori.



804 AC

MONTAGGIO PREFABBRICATI

*Pre-fabricated parts assembly
Montage bâtiment
Fertigbau-Montage*



PRONTO IMPIEGO IN OGNI SITUAZIONE

*Prompt use in every conditions
Toujours prêt à l'emploi
schnell einsetzbar*



OPERATIVITA' IN SPAZI RISTRETTI

*Reduced spaces working
Excellent maniabilité
unter beengten Verhältnissen*



LIBERA CIRCOLAZIONE SU STRADE E AUTOSTRADE

Free road and motorway travel
Libre circulation aussi en autoroute
ohne Beschränkungen auf Straßen



POSSIBILITA' DI TRAINO ANCHE ECCEZIONALE

Towing possibility, even for exceptional transport
Possibilité de traction d'une remorque
für Sondertransporte einsetzbar



MOVIMENTAZIONE IN INTERNO

Internal handling
Manutention industrielle
für Inneneinsätze





Tabella portata di sollevamento (t)

Lifting Capacity Chart (Tonnes)

Table des Capacités de Levage (Tonnes)

Hublasttabelle (Tonnen)



 m										
	m 7,4	m 10,30	m 11,70	m 14,60	m 16,05	m 20,40	m 24,70	m 27,60	m 29,65	m 33,15
3	80	60	45	35						
4	52	52	38	35	25	18				
5		40	33	31	25	18	18			
6		30	29	27	25	18	18	18	15	
7		23	22,6	22,1	21,6	18	18	16,6	14,5	9,5
8			16,2	19,3	16,6	16,7	16,4	15,4	13,8	8,7
9				15	14,9	13,5	13,6	12,7	12,5	8
10				12,1	12	12,5	11,7	10,9	10,8	7,3
12					8,4	8,9	8,7	8	8	6,3
14						6,6	6,4	6,1	6,1	5,4
16						5,1	4,9	4,6	4,8	4,5
18							3,8	3,5	3,7	3,6
20							3	2,7	2,8	2,8
22								2,1	2,2	2,2
24									1,6	1,7
26										1,3
28										0,9
30										



300°



0 t

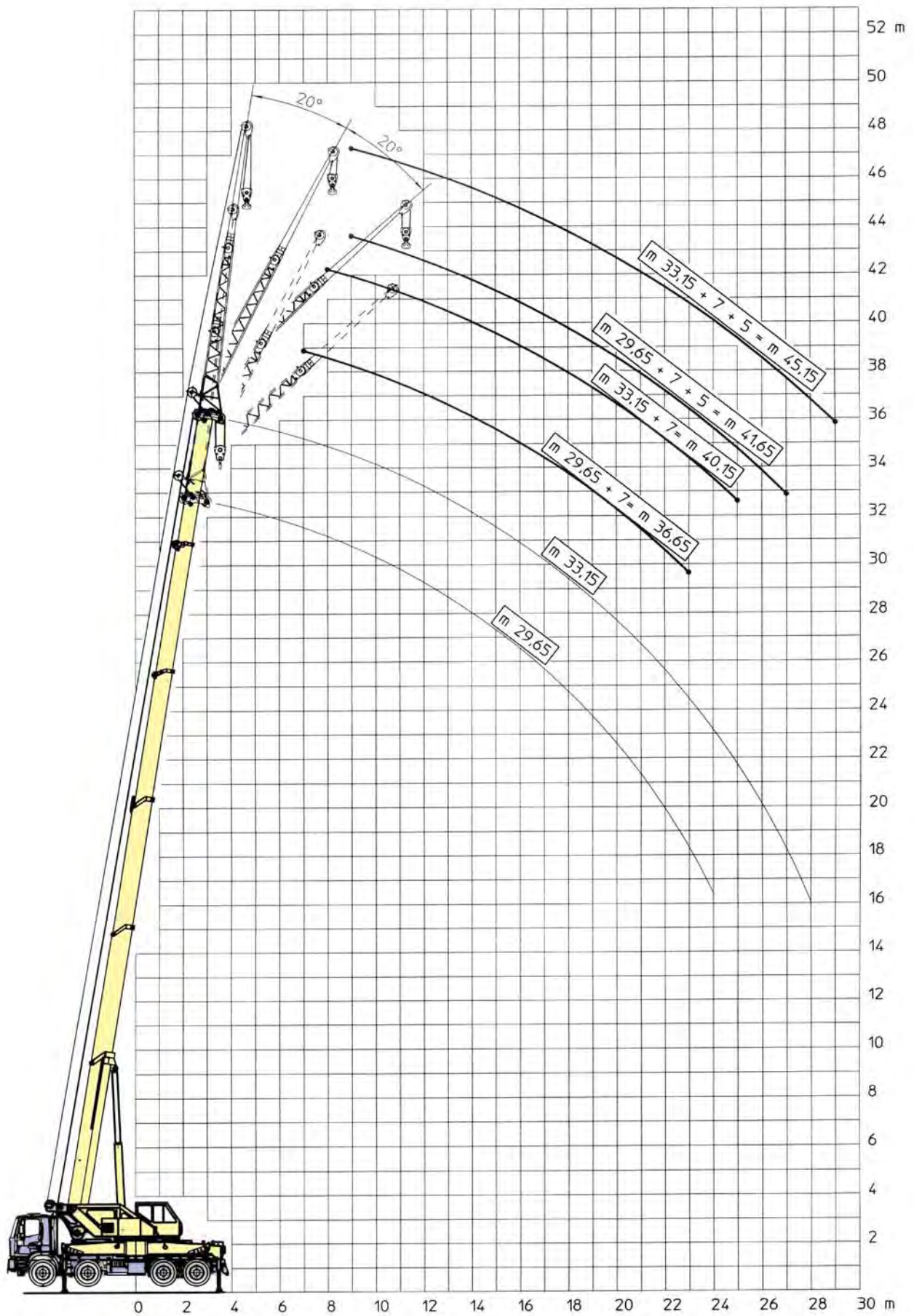
 m										
	m 7,4	m 10,30	m 11,70	m 14,60	m 16,05	m 20,40	m 24,70	m 27,60	m 29,65	m 33,15
3	80	60	45	35						
4	53,5	58	43	35	25	18				
5		45	37,3	32,3	25	18	18			
6		35	32,7	28,4	25	18	18	18	15	
7		27	28	25,3	23,5	18	18	16,6	14,5	9,5
8			23,1	22,7	21	18	17	15,4	13,8	8,7
9				20,2	18,2	17,2	15,6	14,3	13	8
10				16,8	14,6	15,5	14,3	13,3	12	7,3
12					11,9	11	11,6	11,5	10,5	6,3
14						9,4	9,3	9	9	5,4
16						7,4	7,3	7	7,1	4,7
18							5,8	5,6	5,7	4,1
20							4,7	4,5	4,6	3,6
22								3,6	3,8	3,2
24									3,1	2,8
26										2,5
28										2,1
30										



300°



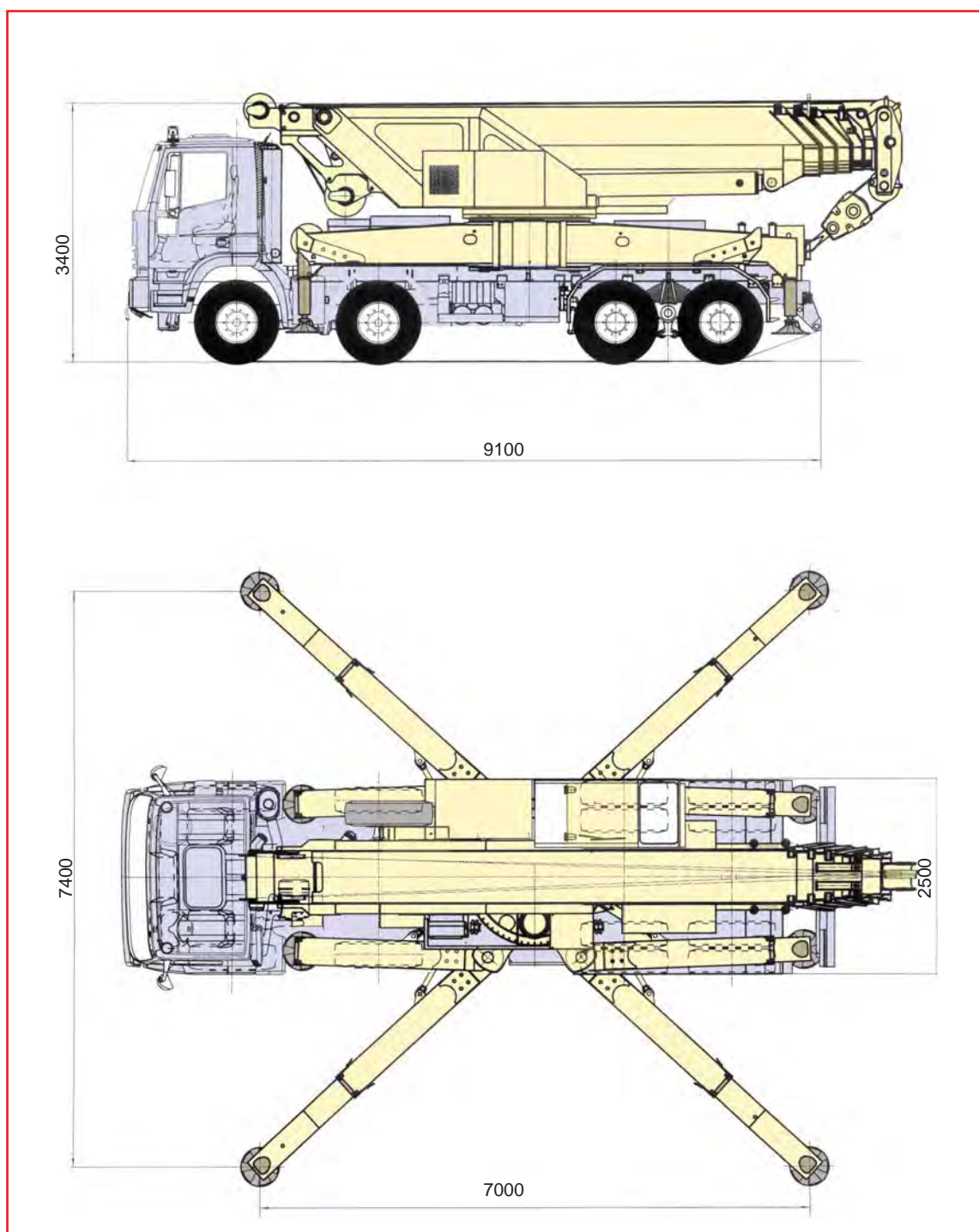
5.2 t



La ORMIG si riserva il diritto di apportare qualsiasi modifica o miglioria senza preavviso né responsabilità.
 It's ORMIG right to amend or improve the specification without notice and responsibility.
 ORMIG behält sich das Recht vor, Änderungen ohne Vorankündigung und Verantwortung durchzuführen.

Dimensioni Generali

General Dimensions
Dimensions générales
Hauptabmessungen



La ORMIG si riserva il diritto di apportare qualsiasi modifica o miglioria senza preavviso né responsabilità.
It's ORMIG right to amend or improve the specification without notice and responsibility.
ORMIG behält sich das Recht vor, Änderungen ohne Vorankündigung und Verantwortung durchzuführen.

804 AC

ORMIG S.p.A.